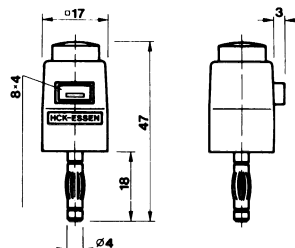


Rychlosvorky

Rychlosvorka s banánkem, typ DK-499

do 30 V_{AC} / 60 V_{DC} při zatížení 16 A s lamelovým banánkem pro všechny 4 mm zdířky. Izolované pouzdro z polyamidu v černém provedení, pouze při žlutozeleném provedení je pouzdro žluté. Tlačítko v libovolné barvě. Průchozí odpor: < 2 mΩ.

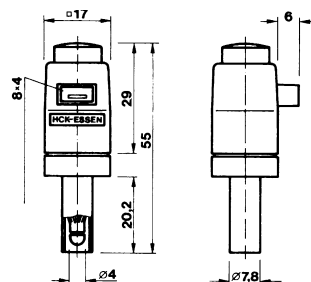
Kontaktní části jsou z poniklované mosazi, poniklované bronzu a poniklované oceli.



DK-499 barva: 21-25+20 obj. číslo: **69.8011**-*

Rychlosvorka s bezpečnostním banánkem, typ GDK-799

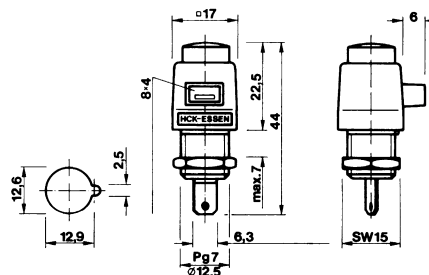
do 300 V při zatížení 16 A. Lamelový banánek je určený pro 4 mm bezpečnostní zdířky.



GDK-799 barva: 21-25+20 obj. číslo: **69.8012**-*

Rychlosvorka pro vestavbu, typ GDK-798

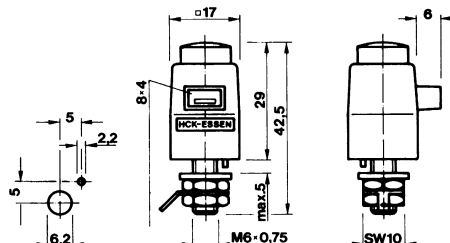
do 300 V při zatížení 16 A. Lze namontovat na čelní panely o síle od 0,8 do 5 mm. Vodič lze připojit na plochý kontakt 6,3 x 0,8 mm nasunutím, nebo naletováním. Izolované pouzdro je polyamidu, rychlosvorku lze montovat na izolované, nebo vodivé části.



GDK-798 barva: 21-25+20 obj. číslo: **69.8013**-*

Rychlosvorka pro vestavbu, typ GDK-801

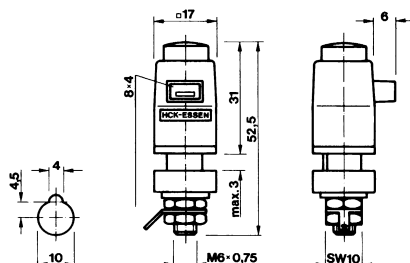
do 300 V při zatížení 16 A. Lze namontovat na izolované čelní panely o síle od 0,8 do 5 mm. Protočení rychlosvorky zajišťuje čep o průměru cca. 1,5 mm, který zapadne do předem připraveného otvoru v čelním panelu. Vodič je možno připojit letováním, nebo utažením pod matku.



GDK-801 barva: 21-25+20 obj. číslo: **69.8014**-*

Rychlosvorka pro vestavbu, typ GDK-800

do 300 V při zatížení 16 A. Lze namontovat na čelní panely o síle od 0,8 do 3 mm. Spodní díl pouzdra je ukončen polyamidovou podložkou, nad kterou je umístěn cca 5 mm dlouhý válcový díl, který zakrývá závit M6 pouzdra rychlosvorky. Podložku lze zafixovat ve čtyřech různých polohách, tím lze definovat konečnou pozici rychlosvorky na panelu. Svorku lze namontovat na izolant o síle max. 6 mm. Vodič je možno připojit letováním, nebo utažením pod matku.



GDK-800 barva: 21-25+20 obj. číslo: **69.8015**-*

Technická data pro rychlosvorky:

max. napětí: 300 V_{AC/DC}

max. proud: 16 A

průchozí odpor: < 2 mΩ

Izolované části z polyamidu, kontaktní díly z poniklované mosazi, tlačítko ve volitelné barvě, pouzdro černé, při žlutozeleném provedení je pouzdro žluté.

Ochrana před nebezpečným dotykem

u těchto rychlosvorek spočívá v asi 6 mm zapuštěném okénku, které má rozměry 8 x 4 mm. Do tohoto okénka se zasunuje vodič, který by měl být odizolován maximálně 8 mm od konce.

Kratší odizolovaný konec se nedoporučuje, vodič by byl ve svorce přidržován menší silou a hrozilo by jeho uvolnění.

* barvy: 20=žlutozelená, 21=černá, 22=červená, 23=modrá, 24=žlutá, 25=zelená, 26=fialová, 27=hnědá, 28=šedá, 29=bílá, 33=transparent